

Образцы выполнения экзаменационных заданий

I. Письменная работа согласно примерным экзаменационным требованиям

1. В тональности Ми мажор построить:

- 2 вида мажора – натуральный и гармонический;
- S^5_3 с обращениями;
- $D7$, $MVII_7$ и $Ум.VII_7$ с разрешениями.

Выполнение:

Натуральный Ми мажор

Гармонический Ми мажор



2. К тональности Ми мажор указать параллельную, одноименную тональности.

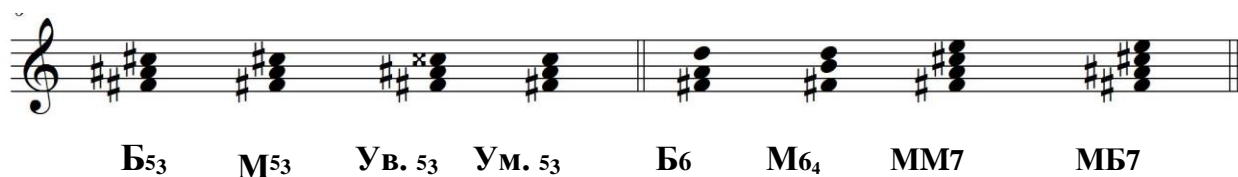
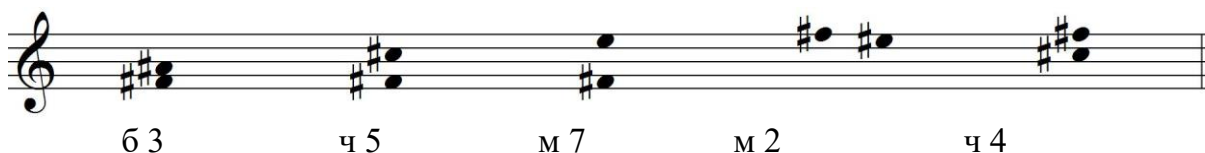
Выполнение:

Параллельная – cis-moll; одноименная – e-moll.

3. От звука «фа диез» построить:

- вверх: б 3, ч 5, м 7; вниз: м 2, ч 4.
- 4 вида трезвучия;
- B_6 , M^6_4 , $ММ7$, $МБ7$.

Выполнение:



II. Устный экзамен

1. Построение за инструментом (работа в тональности до 2-х знаков): виды мажора и минора; трезвучия главных ступеней; доминантовый септаккорд с разрешением; тритоны (IV-VII в мажоре и IV-VII г в миноре) с разрешением, пара характерных интервалов (ув.2 и ум.7) с разрешением.

Выполнение:

Тональность Ре мажор:

Натуральный Гармонический T53 S53 D53

D7 → T3 ув.4 → 6 ум.5 → 3 ув.2 → ч.4 ум.7 → ч.5

Тональность си минор:

Натуральный Гармонический Мелодический

t53 S53 D53 D7 → t3 ув.4 → 6 ум.5 → 3 ув.2 → ч.4 ум.7 → ч.5

2. Работа с нотным текстом (варианты: домашняя работа, чтение с листа):

а) анализ:

- тональность;
- разновидность периода;
- разновидность размера;
- анализ мелодии: ведущие интонационные модели;
- хроматизмы и их разновидности (при наличии);

б) сольмизация.

Образец анализа нотного текста:

Л.В. Бетховен



1. Тональность номера - Ми бемоль мажор.
 2. Период однотональный, повторного строения, квадратный (4 + 4).
 3. Размер три четверти – простой, трехдольный;
 4. В мелодии встречается движение:
 - по звукам аккорда (T_4^6 - начало 1-го и 5-го тактов, ум. $\frac{5}{3}$ - 2 такт; T_6 - начало 7-го такта);
 - поступенное движение (конец 1-го такта, начало 3-го);
 - опевание и вспомогательная (конец 3-го и 4 такты, конец 5 и 6 тактов).
 5. Виды хроматизмов:
 - ля бекар в 4 такте – хроматическая вспомогательная (хроматизм мелодического типа);
 - ми бекар – модуляционный хроматизм; связан с отклонением в фа минор.
3. Домашняя работа: анализ музыкального произведения из выпускной программы (по выбору).

План анализа музыкального произведения из выпускной программы:

1. Композитор: страна, период жизни (век), принадлежность к музыкальному стилю.
2. Жанр произведения: танец, песня, марш, этюд, пьеса, др.
3. Характер произведения (через эпитеты).
4. Музыкальная форма: одночастная (период), 2-хчастная, 3-хчастная, вариационная, рондо, сонатная.
5. Показать цезуры (места членения); выделить заключительные каденции (окончания); в любой из них указать аккорды.
6. Музыкальная фактура: гомофонно-гармоническая, полифоническая, подголосочная.
7. Выделить кульминацию произведения: какими средствами она выполнена.
8. Тональный план произведения: основная тональность, тональности в отклонениях.
9. Выделить законченное построение – период; дать характеристику: квадратный - неквадратный, однотональный – модулирующий, повторного строения – неповторного строения.
10. В периоде выделить предложения, фразы, мотивы.

11. В периоде охарактеризовать мелодию: поступенная – скачкообразная, восходящая – нисходящая – волнообразная - горизонтальная; выделить ведущие мелодические интонации – мелодические интервалы.
12. В периоде дать характеристику ритмическому рисунку: выделить синкопы, особые виды длительностей (если имеются).
13. В периоде определить аккорды, гармонические обороты.
14. Дать расшифровку всем обозначениям, встречаемым в нотном тексте.